

# UIMM

Occitanie

LA FABRIQUE  
DE L'AVENIR

## PROGRAMME D'ACCOMPAGNEMENT



Nous vous proposons un programme d'accompagnement à la

### **STRATÉGIE DE CROISSANCE EXTERNE**

Avec l'aide de nos partenaires et de notre réseau d'industriels, et pour faire face aux enjeux actuels, nous vous apportons un **appui concret pour vous soutenir et vous permettre de continuer à vous développer.**



**PASSER EN REVUE LES STRATÉGIES POSSIBLES**



**EVALUER LA CAPACITÉ DE FINANCEMENT**



**PRÉVOIR L'ORGANISATION DU PÉRIMÈTRE ÉLARGI**

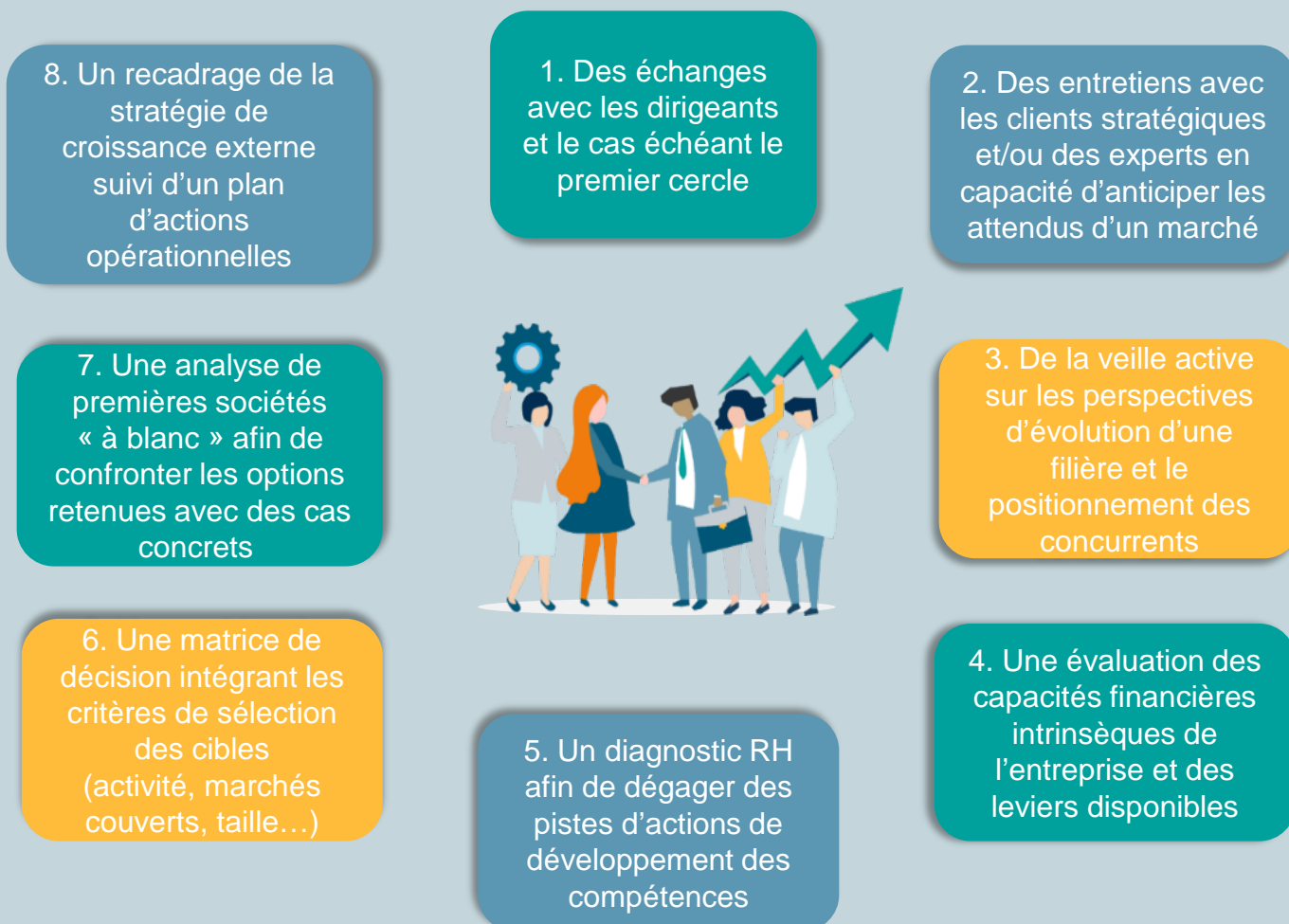
Un dispositif personnalisé  
pour chaque entreprise.

**Ensemble, préparons le rebond industriel !**



# COMMENT SE DÉROULE LE PROGRAMME ?

Une méthodologie calibrée sur 10 journées d'intervention réparties entre :



**Avec l'ensemble des diagnostics réalisés en amont, la Commission du Développement Industriel intervient et fait des recommandations.**

Les coûts de la prestation sont pris en charge par l'OPCO2I sous condition d'acceptation du dossier.

## › Plus d'information, contacter

Alexandre De Capèle - Commission Développement Industriel  
adecapele@silicium-conseil.com - 06 79 03 70 04